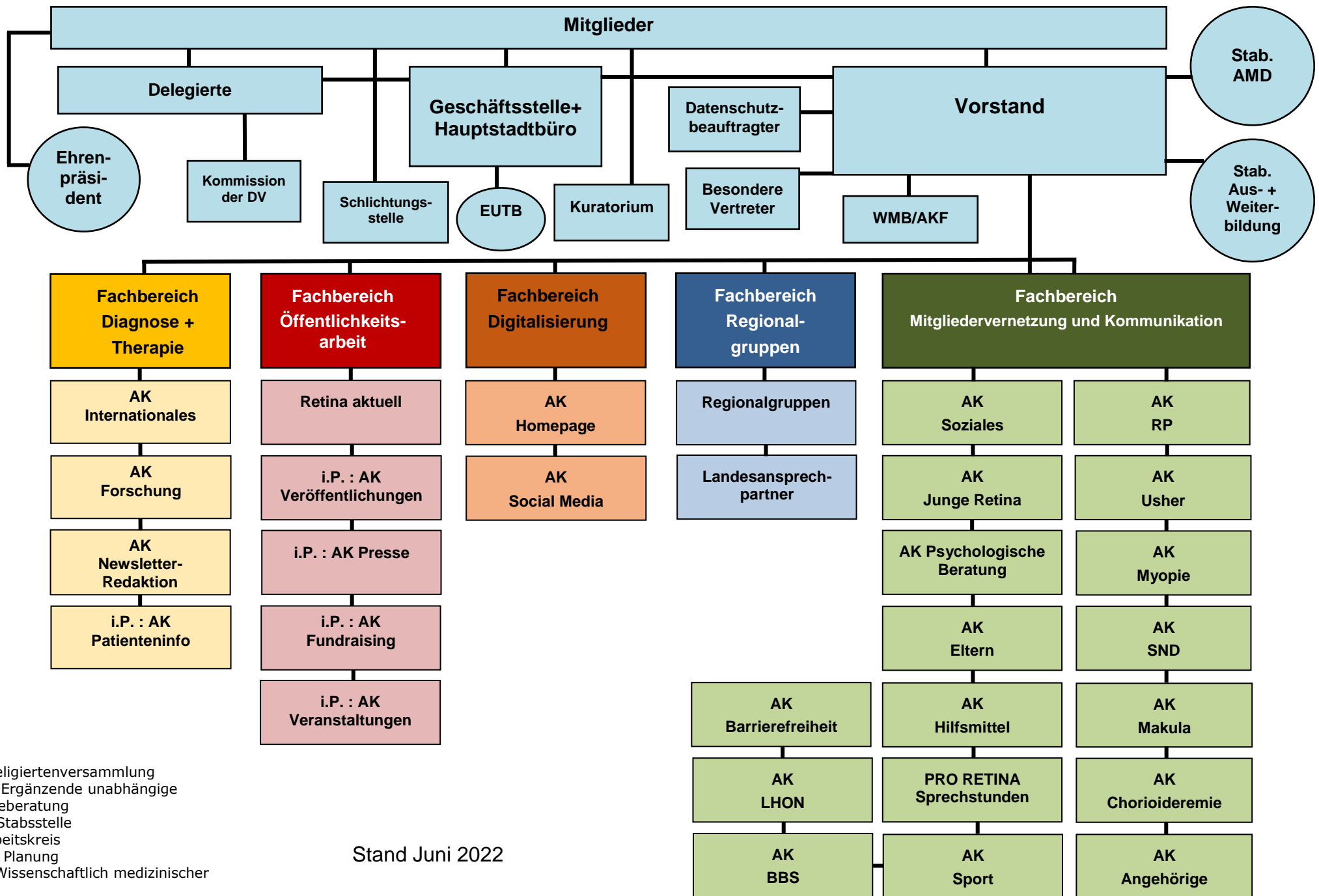


Organigramm der PRO RETINA Deutschland e.V.



DV= Deligiertenversammlung
 EUTB= Ergänzende unabhängige Teilhabeberatung
 Stab= Stabsstelle
 AK=Arbeitskreis
 i.P.= in Planung
 WMB=Wissenschaftlich medizinischer Beirat
 AKF= AK Klinische Fragen

Stand Juni 2022